



Wat is een CGG?

- Wij willen een kwaliteitsvolle geestelijke gezondheidszorg aanbieden aan kinderen, jongeren, volwassenen en 60-plussers.
- We bieden ambulante begeleiding en therapie bij psychische en psychiatrische problemen.

Ontstaan 60+ teams

Het 60+ team is ontstaan vanuit maatschappelijke noden:

- Vergrijzing en verzilvering in de samenleving
 - We worden alsmear ouder: stijging van de fysieke en emotionele problemen
 - Demografische omkering: minder jongeren, meer ouderen
- Vermaatschappelijking van de zorg
 - Meer en meer ouderen zo lang mogelijk thuis laten wonen met ondersteunende thuiszorgdiensten
 - Meer en meer beroep doen op de mantelzorgers

Gevolg:

- De hulpvraag van ouderen met psychische problemen zal toenemen.
- Ook de omgeving en ondersteunende diensten komen meer in aanraking met ouderen met psychische problemen. Ook hun hulpvraag zal toenemen.

=> Ontstaan van de 60+ teams

Ons hulpaanbod

- 1) De directe hulpverlening aan de 60-plusser en haar/zijn context
- 2) De indirecte hulpverlening: voor professionele medewerkers (ambulant en residentieel)

1) De directe hulpverlening

Via gesprekstherapie zoeken we naar een andere kijk en/of aanpak van de moeilijkheden om de levenskwaliteit te verhogen.

Cure vs. Care

- 'Cure': indien veranderingsvraag-
psychotherapeutisch werken

- 'Care': indien vraag naar rehabilitatie, stabilisatie –
eerder ondersteunend werken en werken met het
netwerk

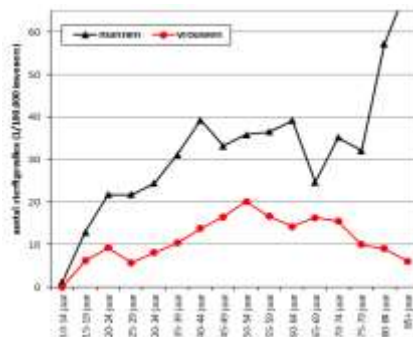
Doelgroep

60-plussers met psychische en/of psychiatrische problemen én hun omgeving

- Stemmingsstoornissen (depressie en angst)
- Gecompliceerde rouw, verlieservaringen...
- Psychotische kwetsbaarheid
- Middelenmisbruik
- Persoonlijkheidsstoornissen
- Suïcidaliteit

Suicide!

- Piek: mannen 80-84 jaar
- 4X meer kans op suicide met de dood als gevolg



Leeftijdsspecifieke sterftecijfers voor suicide (per 100.000 inw.), mannen en vrouwen, Vlaams Gewest, 2011

Samenwerking met de context

Werken met 60-plussers is werken met “velen”

- de 60-plusser zelf
- familie en mantelzorgers
- professionelen: huisarts, hulpverleners en zorgverstrekkers uit de thuiszorg en WZC...

Belang van SAMENWERKING:

de zorg afstemmen en de competenties bundelen

Belemmeringen

- Vaak vraag vanuit het netwerk of de nabije omgeving (kinderen, partner) en NIET vanuit zichzelf
- Taboe om te spreken over psychologische problemen
- Idee ‘niet klagen, maar dragen’
- Klachten vaak lichamelijk tonen
~gemaskeerde psychische problematiek
- Bijkomende cognitieve of lichamelijke problemen belemmeren therapie

Hoe belemmeringen overwinnen?

- Belang van motivatie
 - Hoe persoon motiveren?
 - Rol van omgeving (familie, diensten, hulpverlening, huisarts)
 - Ga het gesprek aan
- Belang van vraagverkenning
 - Getrapte zorg (1^e lijn – 2^e lijn – 3^e lijn)
 - Niet op elke psychische problematiek is psychotherapie het antwoord
 - Rol van huisarts, PZT, PET, COM...

Ga het gesprek aan

- Benoem de bezorgdheden
 - Mogelijks is er een verschil tussen uw bezorgdheden en die van de persoon. Zijn er nog mensen die bezorgd zijn? Ga hier op in.
- Informeer de persoon dat er iets aan het probleem kan gedaan worden en informeer over de mogelijkheden in de hulpverlening
- Laat de persoon nadenken over de huidige situatie en de wenselijke situatie
 - Is er een verschil? Wat zou er dan moeten gebeuren om tot de wenselijke situatie te komen?
- Welke voor- en nadelen ondervindt de persoon:
 - Om de probleemsituatie te laten bestaan
 - Om de probleemsituatie te veranderen
- Zoek partners
 - Delen er anderen dezelfde bezorgdheid? Kunnen ze mee helpen motiveren?

Do's en Don'ts op de website <http://www.oitalzogereageerd.be/voelen>

Praktisch

- Aanmelding
 - Via huisarts
 - Rechtstreeks naar ons centrum
- Screening
 - 1^e verkennend gesprek(ken) om de hulpvraag te exploreren
 - Gratis
 - Voorstel voor verdere hulpverlening
- Begeleiding/therapie
 - Geen wachtlijst
 - Gesprekken : 11 euro of 4 euro
 - Huisbezoek mogelijk indien mobiliteit beperkt
 - Ook gesprekken in de woon- en zorgcentra of andere woonvormen

2) De indirecte hulpverlening

- Overleg met intermediairen
- Casusgerichte intervisie
- Vormingspakketten
- Infonamiddagen

Overleg met intermediairen

- Casusbespreking op vraag van een organisatie/hulpverlener
- We brengen onze GGZ-kijk binnen
- Telefonisch of persoonlijk contact

Casusgerichte intervisie

- Methodiek: uitgebreide bespreking van een praktijksituatie (90 min) met een verpleegkundig/zorgkundig team
- We brengen onze GGZ-kijk binnen
- Graag achtergrondinformatie ter voorbereiding

Vormingspakketten:WZC

- Preventie van depressie in een WZC
- Psychische en psychiatrische problemen bij ouderen

(theorie en praktijk komt aan bod)

5 sessies (3 namiddagen met het personeel en 2 met de leidinggevenden)

Infonamiddagen

- Voor 60-plussers en senioren in groep op vraag van organisaties
- Informatie en bespreking van bepaalde thema's uit de geestelijke gezondheidszorg vb. depressie, angst, rouw, alcohol...

Contactgegevens

- Regio Roeselare
Christine Suffis: 051/25 99 30
- Regio Ieper
Lut Neiryck: 057/21 99 86
Marieke Coorevits: 057/21 99 86
- Regio Veurne-Diksmuide
Monique Vandeputte: 058/31 23 47

Website <http://www.cgglargo.be>

Folders voor cliënten en professionelen: op aanvraag





**Hartelijk dank
voor je aandacht!**

Graag tot een verdere
samenwerking bereid!

Het 60+ team
CGG Largo